

CATÁLOGO DO ITEM IMPORTADO

Pleito de Inclusão de Ex-Tarifário

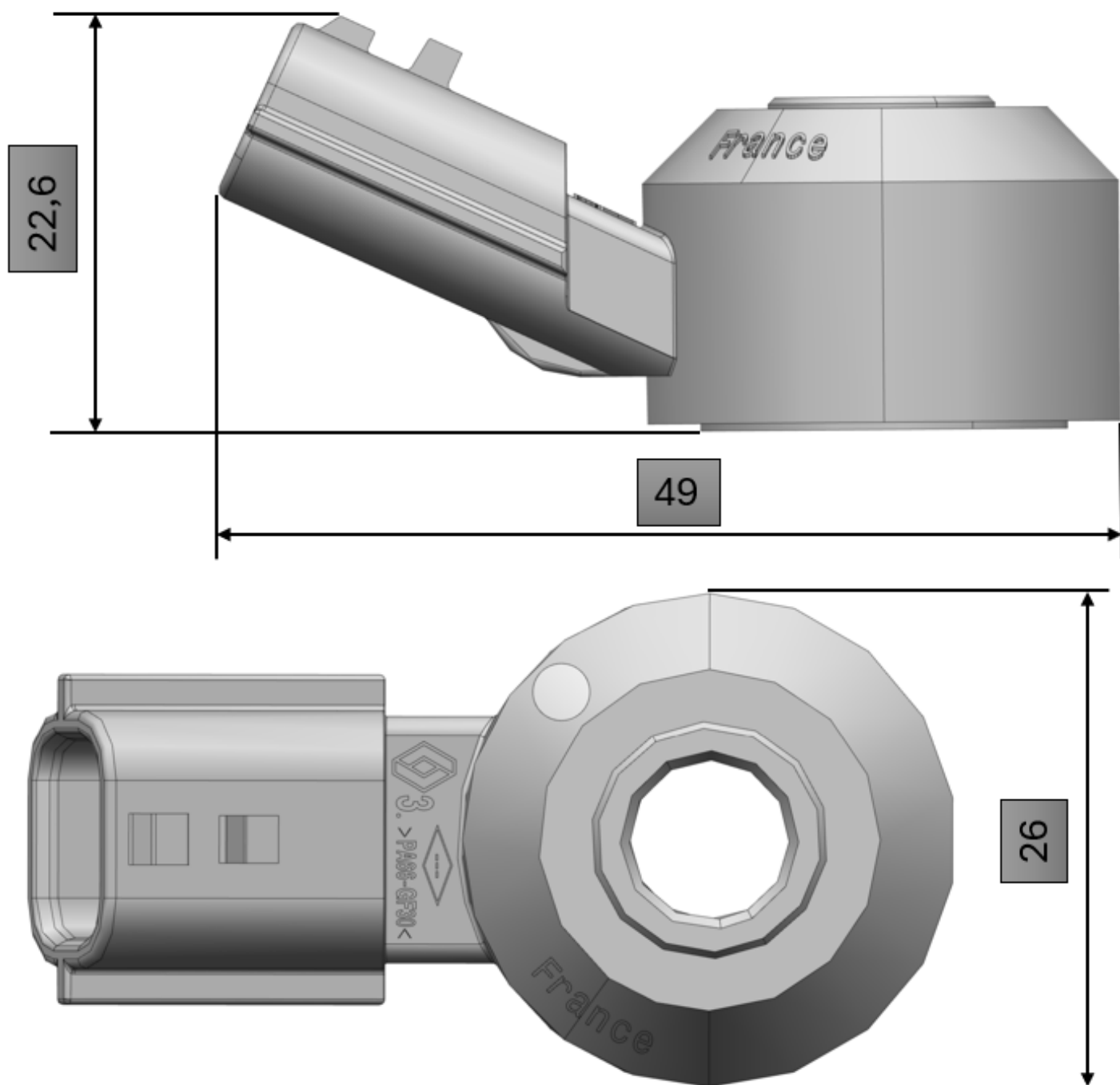
Número de Controle SDIC	NCM	Sugestão de descrição do ex-Tarifário
D149-24I	9031.80.99	Sensor de detonação; contendo carcaça de plástico (PA66 GF 30 por cento), estrutura interna composta de aço usinado (11SMnPb37 ou 11SMnPb30 livre de Cr6), cerâmica piezoelétrica (PZT), terminais metálicos (latão CuZn30 R410 banhado em prata), massa sísmica, resistor, anel de contato, anel isolante, porca; com temperatura de funcionamento de aproximadamente -40 graus Celsius até 150 graus Celsius, faixa de frequência de detecção de 3 a 20 kHz, conector elétrico com três terminais de conexão, massa aproximada de 0,038 kg, dimensões aproximadas de 49 mm de comprimento total, 26 mm de largura total (diâmetro do sensor) e 22,6 mm de altura total (da base do sensor até o topo do conector); para fabricação de motor aspirado de 3 cilindros e cilindrada nominal aproximada de 999 cm ³ ; com função de monitorar as vibrações do motor e identificar sinais fora do padrão, em especial os provenientes de combustões irregulares, ajudando a prevenir falhas mecânicas de componentes do motor; com aplicação em automóveis, veículos comerciais leves.

1. Especificações técnicas detalhadas da autopeça

(características quantitativas e qualitativas, por exemplo: dimensões, materiais de fabricação, especificações de trabalho/funcionamento [torque, potência, resistência, tensão, corrente, dureza, vazão, condutibilidade, temperatura etc.], características de hardware, software, características físicas, dentre outras inerentes a cada produto):

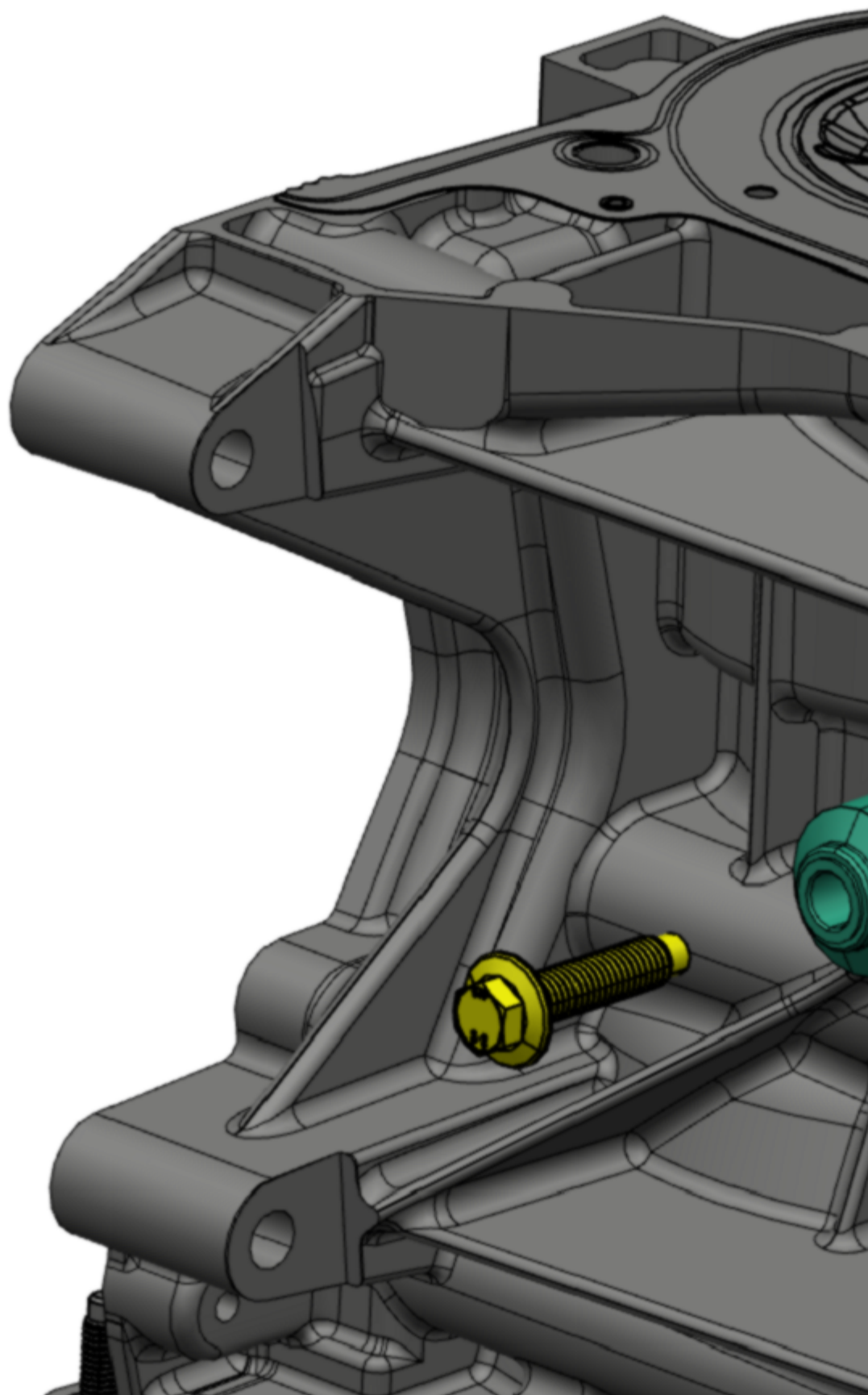
Temperatura de funcionamento de aproximadamente -40 graus Celsius até 150 graus Celsius, faixa de frequência de detecção de 3 a 20 kHz, conector elétrico com três terminais de conexão, massa aproximada de 0,038 kg, dimensões aproximadas de 49 mm de comprimento total, 26 mm de largura total (diâmetro do sensor) e 22,6 mm de altura total (da base do sensor até o topo do conector)

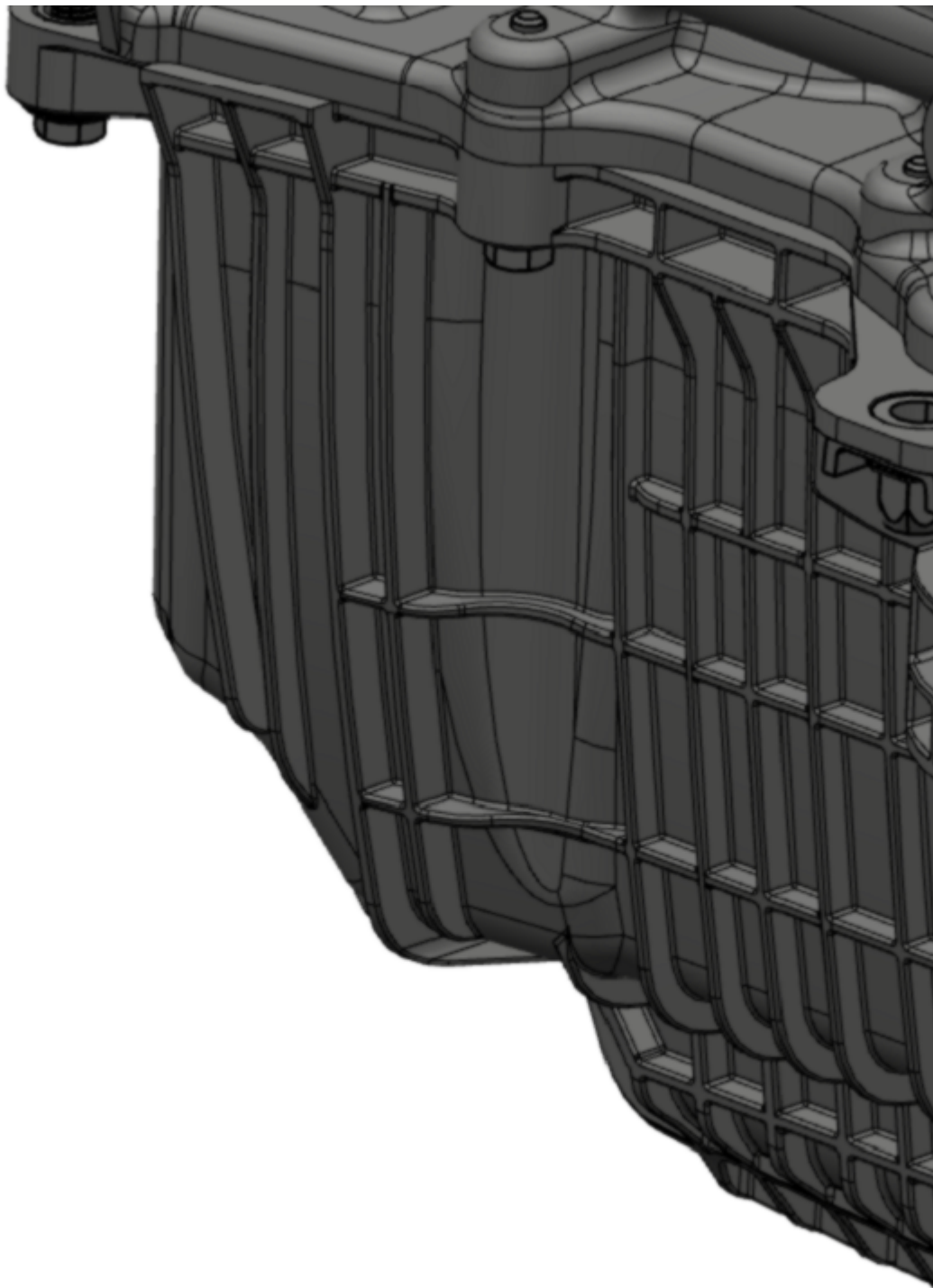
2. Imagens da autopeça importada e/ou desenho esquemático *(obrigatório conter as principais dimensões em milímetros):*



3. Aplicação do item importado *(em qual produto fabricado pela empresa pleiteante o item importado será incorporado).*

Aplicado em: motor aspirado de 3 cilindros e cilindrada nominal aproximada de 999 cm³





4. Função do item importado no produto fabricado pela empresa pleiteante do ex-tarifário:

Monitorar as vibrações do motor e identificar sinais fora do padrão, em especial os provenientes de combustões irregulares, ajudando a prevenir falhas mecânicas de componentes do motor

Veículos(s): automóveis, veículos comerciais leves